

# 《さいたま市岩槻区》

カンナ社長でおなじみの  
アキュラホーム



## 職人品質の 新築建売住宅

さいたま市岩槻区南平野

東武アーバンパークライン

『東岩槻駅』より 徒歩 7分



### ～ Life Information ～

- 上里小学校 約1200m 徒歩15分
- コープ東岩槻 約720m 徒歩9分
- 東岩槻郵便局 約500m 徒歩6分
- うぐいす児童公園 約400m 徒歩5分
- 岩槻中央病院 約900m 徒歩11分

学区 / 上里小学校・川通中学校

～東岩槻駅近でマイホームご検討の皆様へ朗報です！

東武アーバンパークライン 「東岩槻駅」徒歩9分

2LDK（将来4LDKも可）・第1種換気（全熱交換型）・宅配ボックス  
・太陽光発電3.35kw搭載！

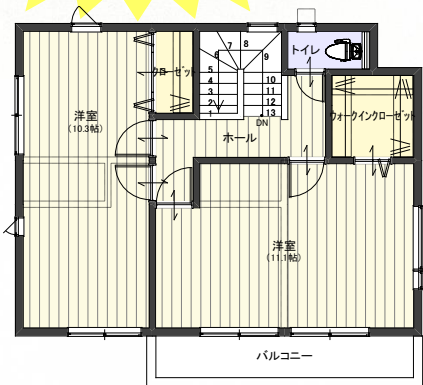
2021年8月完成

【販売価格】

3,480万円



東側公道  
幅員約4.55M



土地：101.41㎡（30.67坪）

建物：1F 48.92㎡  
2F 50.57㎡  
延床 99.49㎡（30.09坪）

### 物件概要

- 所在地：埼玉県さいたま市岩槻区南平野1-11-10 ■土地権利：所有権 ■都市計画：市街化区域 ■用途地域：第二種中高層住居専用地域
- その他法令上の制限：地区計画、さいたま市景観計画 ■建ぺい率：60% ■容積率：150% ■接道：東側 幅員4.55m（公道）
- 設備：公営水道・本下水・オール電化 ■敷地面積：101.41㎡ ■ごみ置き場持分有り①6.01㎡のうち1/38②7.54㎡のうち1/38
- 間取り：2LDK ■構造：木造軸組工法2階建 ■建物面積：101.76㎡（30.09坪） ■販売価格：3,480万円（税込） ■取引形態：売主
- 建物完成時期：2021年7月予定 ■引渡日：相談 ■チラシ有効期限：令和3年8月末日 ■建築確認番号：第20UDI1S建10024号



「職人品質を、もっと身近に。」 〒343-0025 埼玉県越谷市大沢566番地1 TEL.048-973-1021(代)

＜お問い合わせ先＞ (株)アキュラホーム埼玉 さいたま新都心営業所

〒330-0843 埼玉県さいたま市大宮区吉敷町4-264-1

(さいたま新都心コクーンシティ住宅展示場内)

TEL：048-650-9888 FAX：048-650-9890